

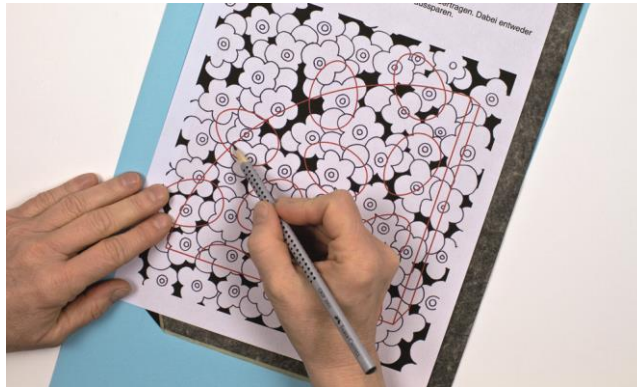
Bastelanleitung „Ostertüte“

Benötigtes Material

- Fotokarton oder Mi-Teint-Papier, hellblau
- Bleistift
- Graphitpapier
- Skalpell oder Schneidmesser
- Schere
- Klebstoff
- Lochzange
- Kordel
- Pitt Artist Pen 120 *Ultramarin*

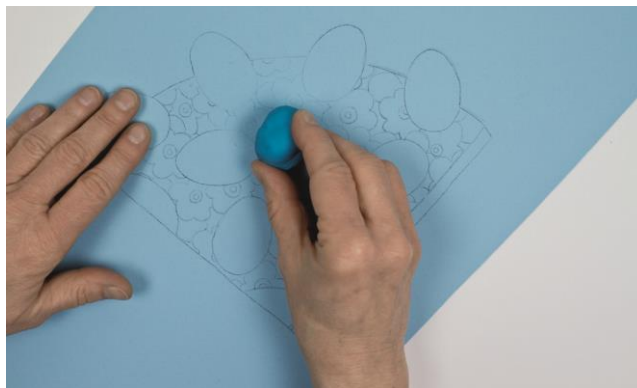
Arbeitsschritte

Schritt 1



Vorlage „Ostertüte“ in 100 % ausdrucken. Vorlage auf Zeichenkarton legen und mit Klebestreifen an einer Kante befestigen. Graphitpapier mit der dunklen Seite nach unten unter das Vorlagenblatt legen. Linien auf dem Vorlagenblatt nachfahren. Zur Kontrolle nach den ersten Strichen Graphitpapier anheben und schauen, ob die Striche übertragen werden. Die Striche sollten nur schwach zu sehen sein, damit sie beim späteren Colorieren nicht störend durchscheinen. Vorlagenblatt nach dem Übertragen entfernen.

Schritt 2



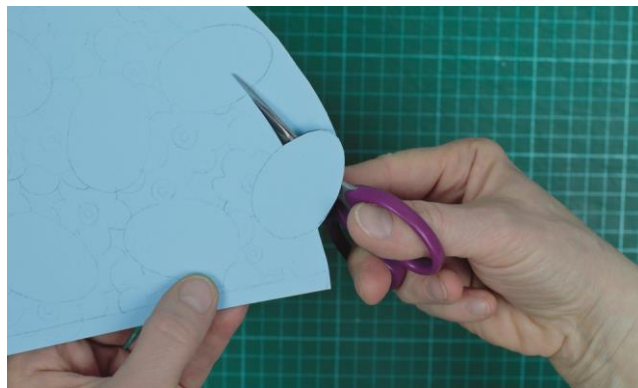
Zu dunkle Linien mit Knet- oder Radiergummi reduzieren.

Schritt 3



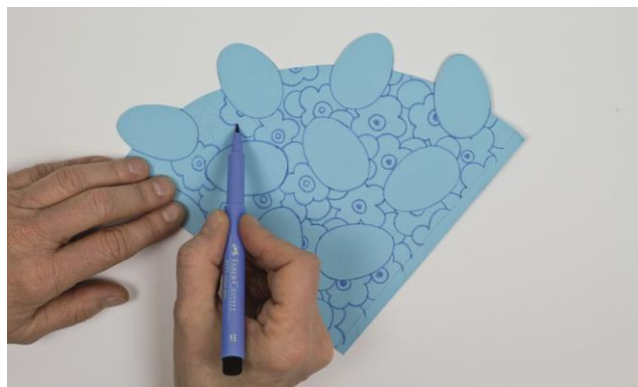
Gerade Tütenkanten mit dem Skalpell ausschneiden.

Schritt 4



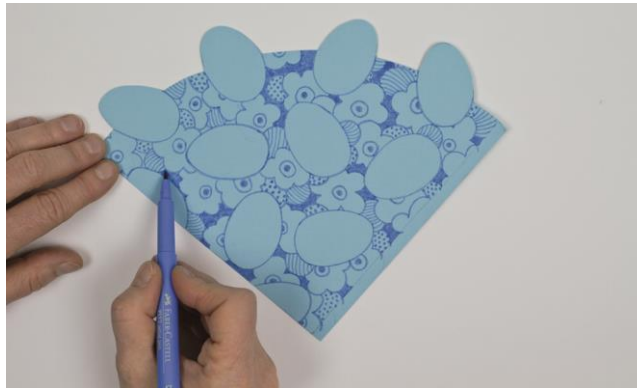
Bogen und überstehende Eiformen mit der Schere ausschneiden.

Schritt 5



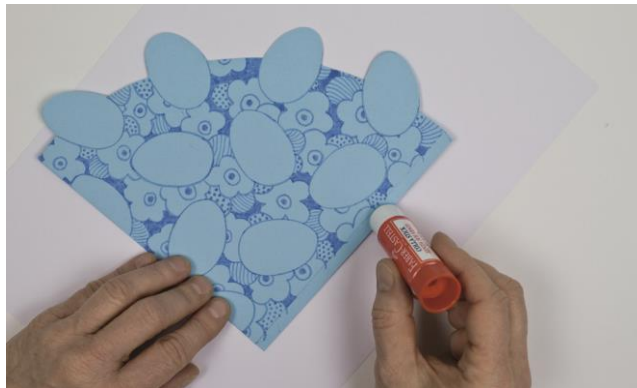
Mit Pitt Artist Pen 120 *Ultramarin* das Muster nachfahren.

Schritt 6



Hintergrund des Musters flächig ausmalen, Linien und Punkte einzeichnen.

Schritt 7



Zuschnitt zur Tütenform vorbiegen, dann die Seitenlasche mit Kleber bestreichen.

Schritt 8



Tüte zusammen kleben.

Schritt 9



Weißes Tüllband an der Innenseite der Tüte festkleben.



Alternativ kann die Tüte am Rand gelocht und mit einer Kordel versehen werden.

Schritt 10



Tüte befüllen und Tüllband zur Schleife binden.

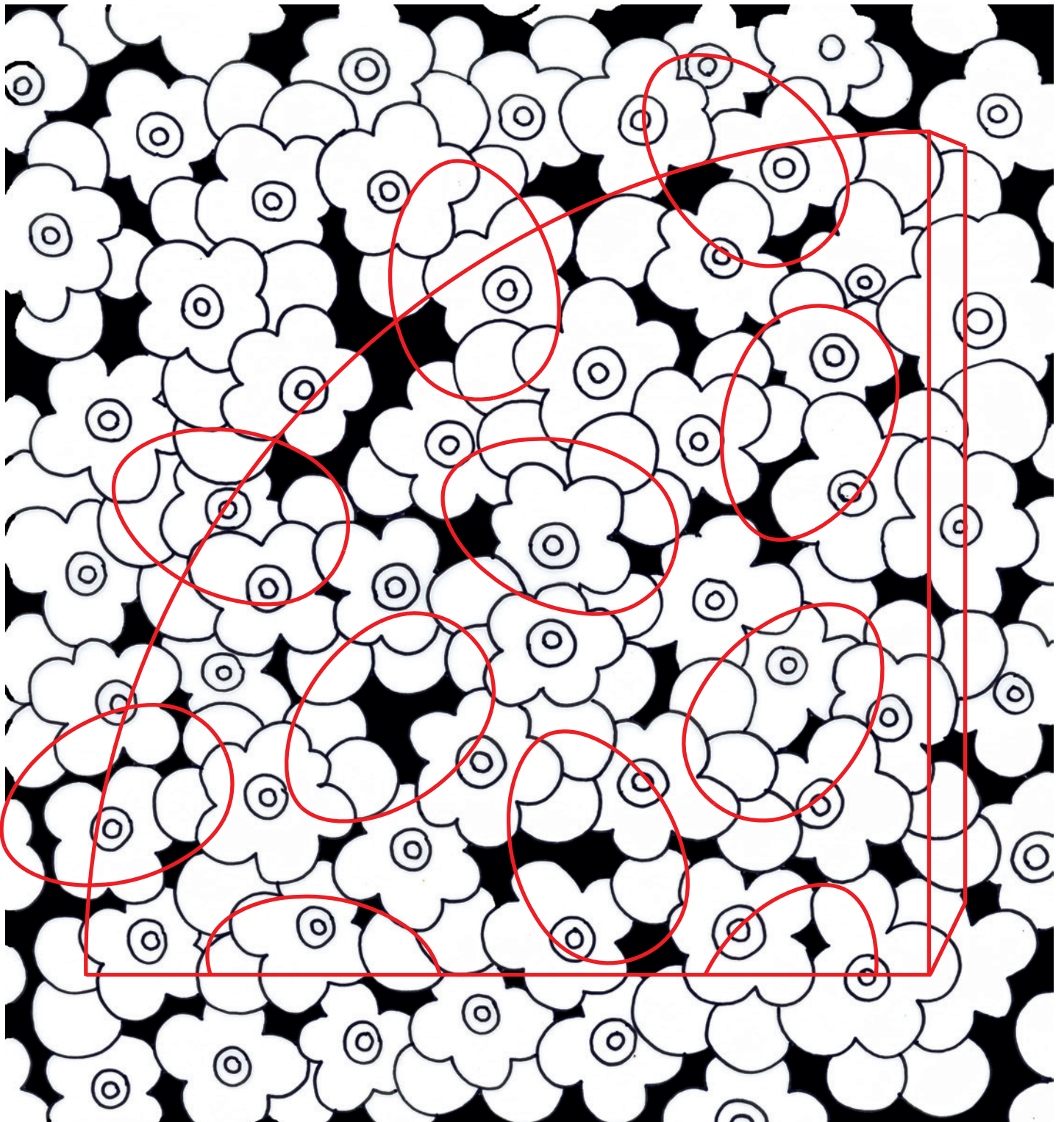
TIPP: Variieren Sie die Tütengröße und das Muster nach Lust und Laune! Mit weißem Zeichenkarton und farbigen Pitt Artist Pen verleihen Sie den Tüten die unterschiedlichsten Charaktere.





FABER-CASTELL
since 1761

Vorlage · sample · modèle · muestra · modello





FABER-CASTELL
since 1761

Vorlage · sample · modèle · muestra · modello

